

# Verknüpfung von G8 und GTA

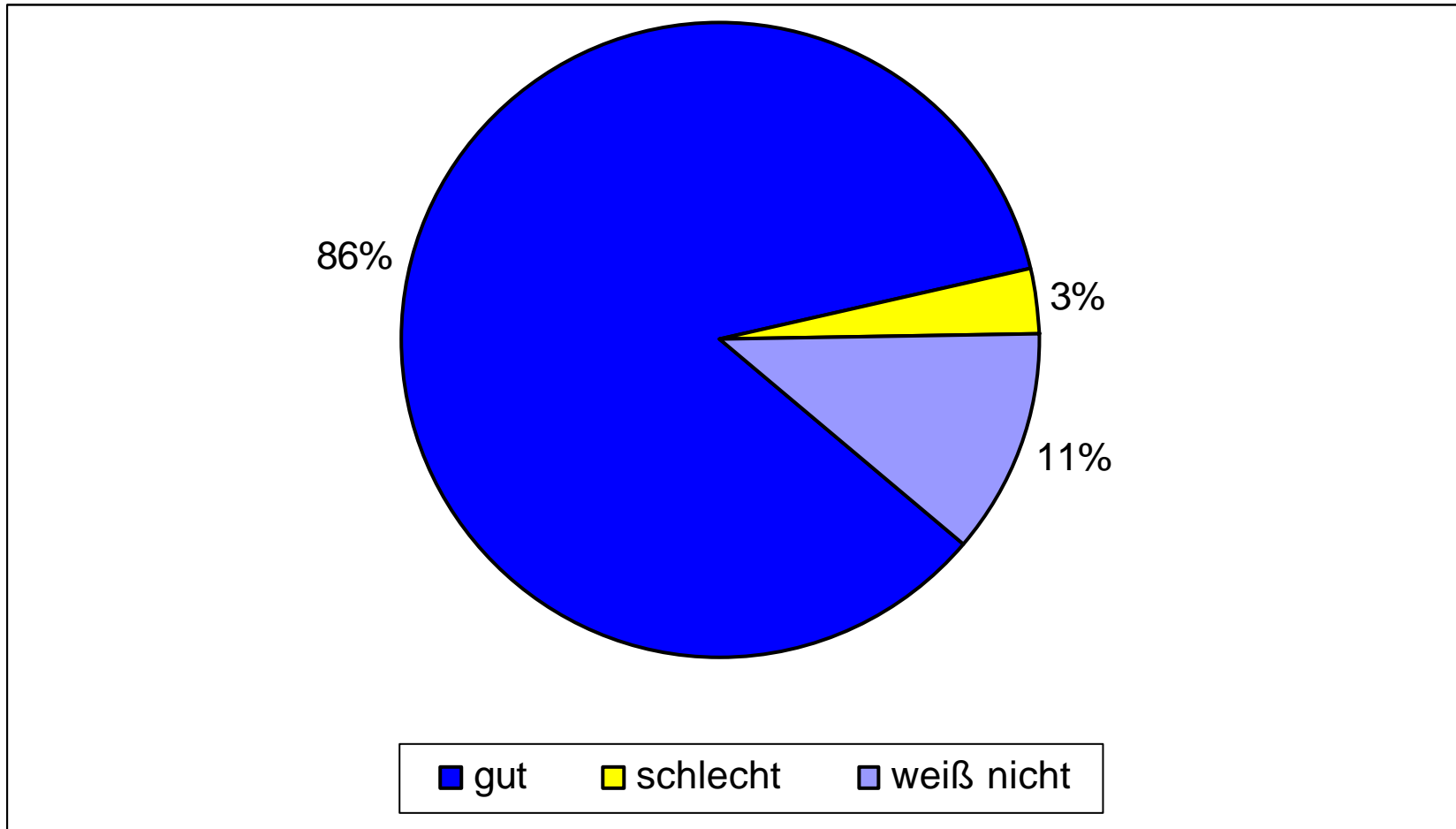
Eine Befragung der Eltern der 5. Klassen durch die  
Pädagogischen Planungsgruppe (PPG)

---

Auswertung von 126 Fragebögen

# 1. Frage

## Wie beurteilen Sie den Pädagogischen Block?

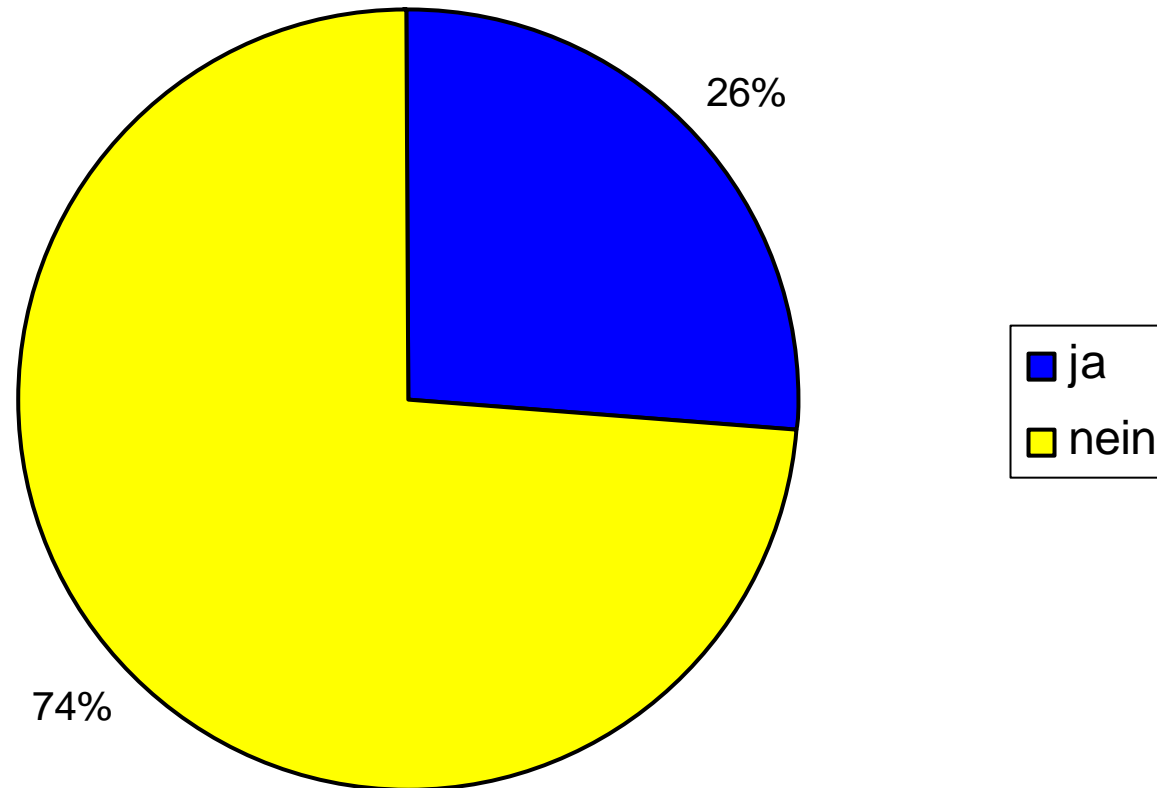


## 2. Frage

### Wie beurteilen Sie die geteilte Mathematikstunde?

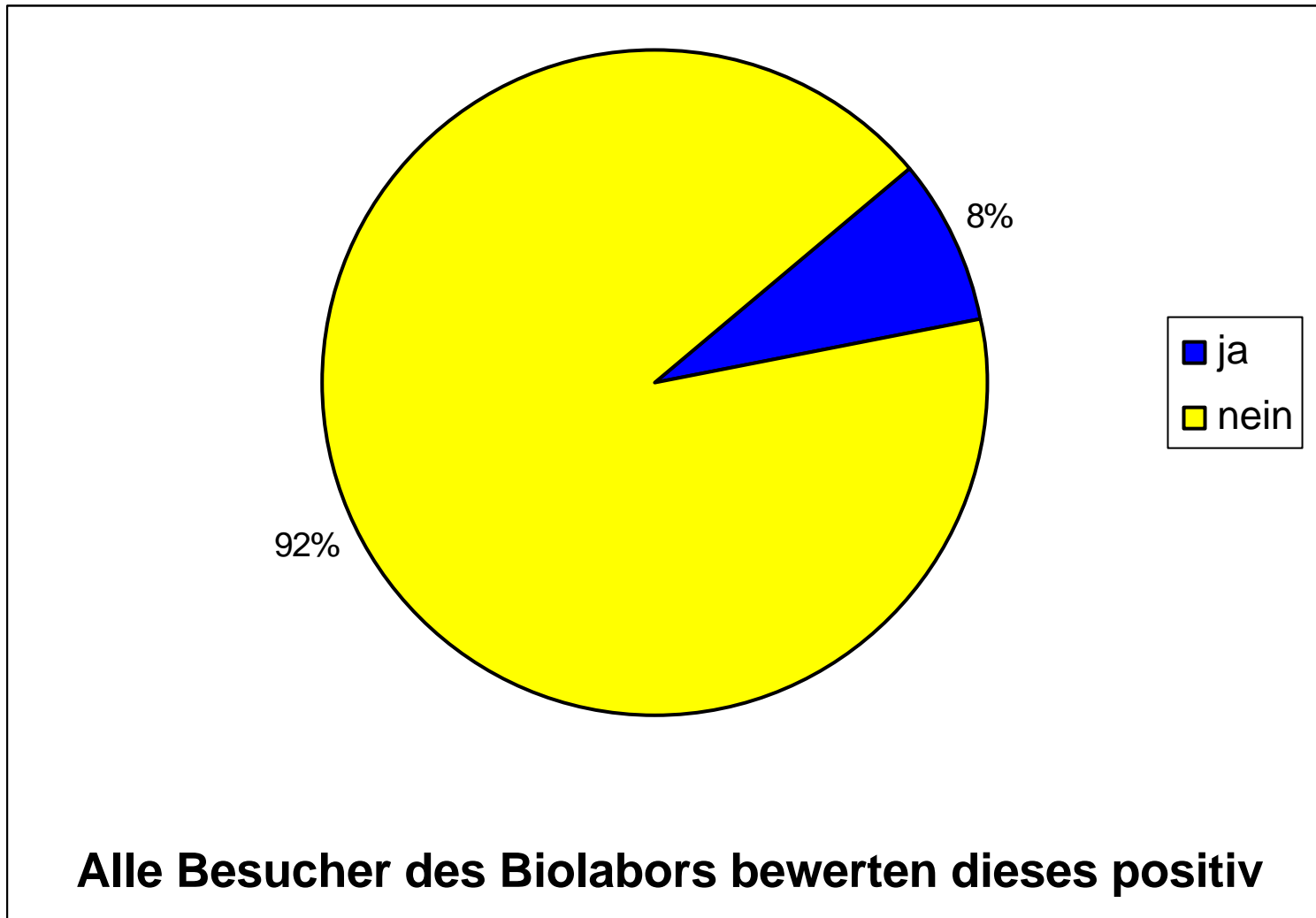


### 3. Frage Nutzt Ihr Kind das Mathelabor?



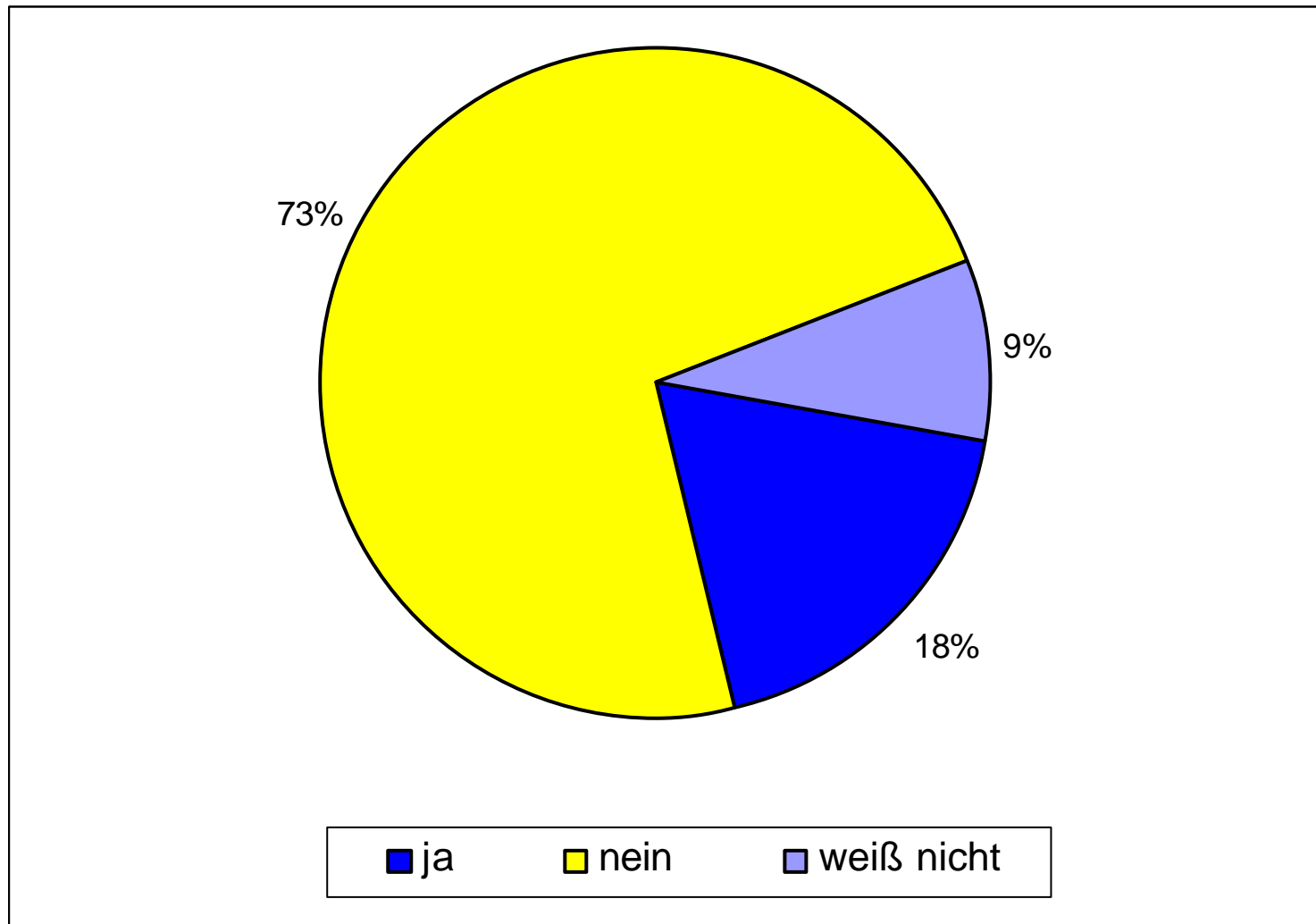
**96 % der Besucher des Mathelabors bewerten dieses positiv**

### 3. Frage Nutzt Ihr Kind das Biolabor?

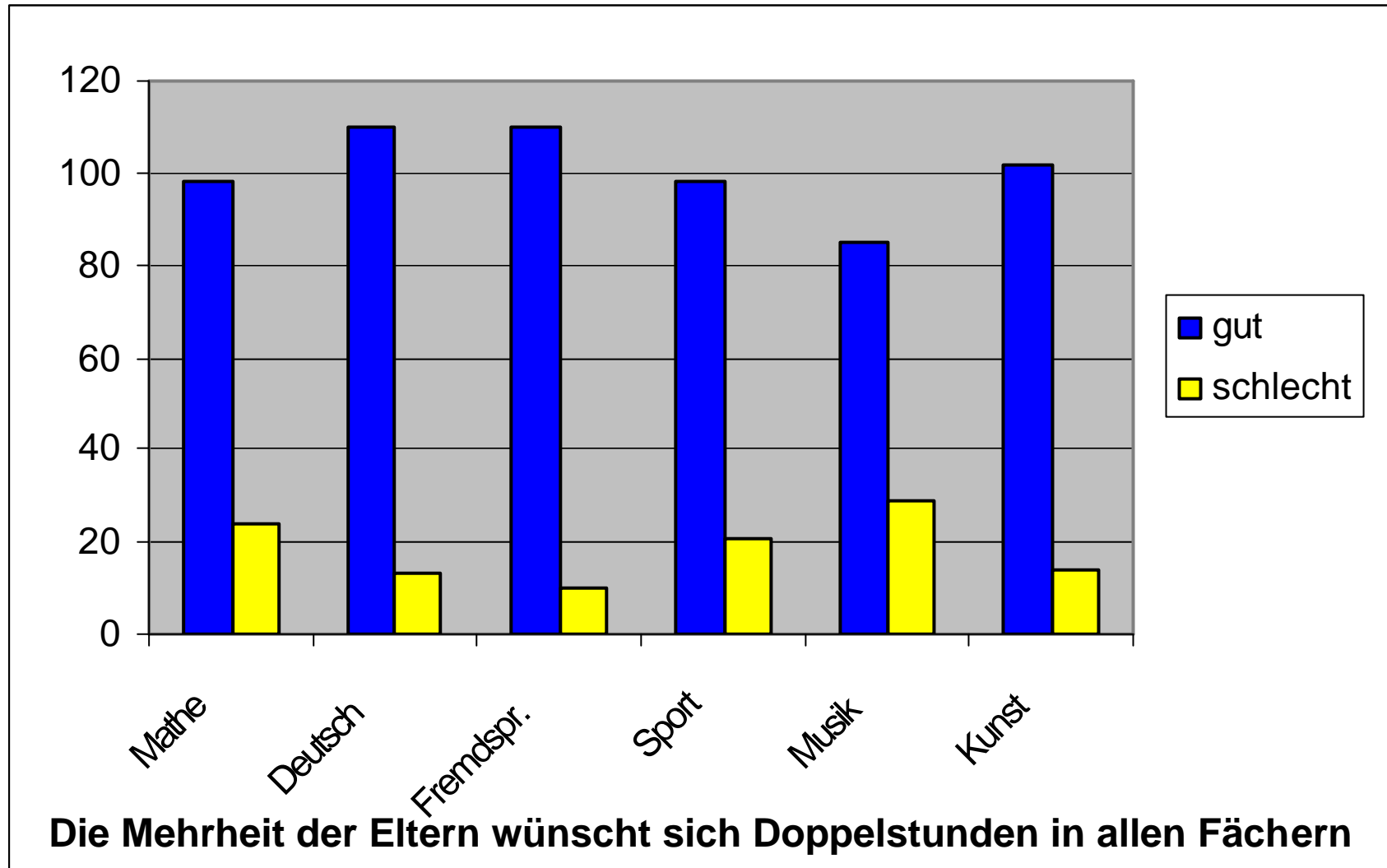


## 5. Frage

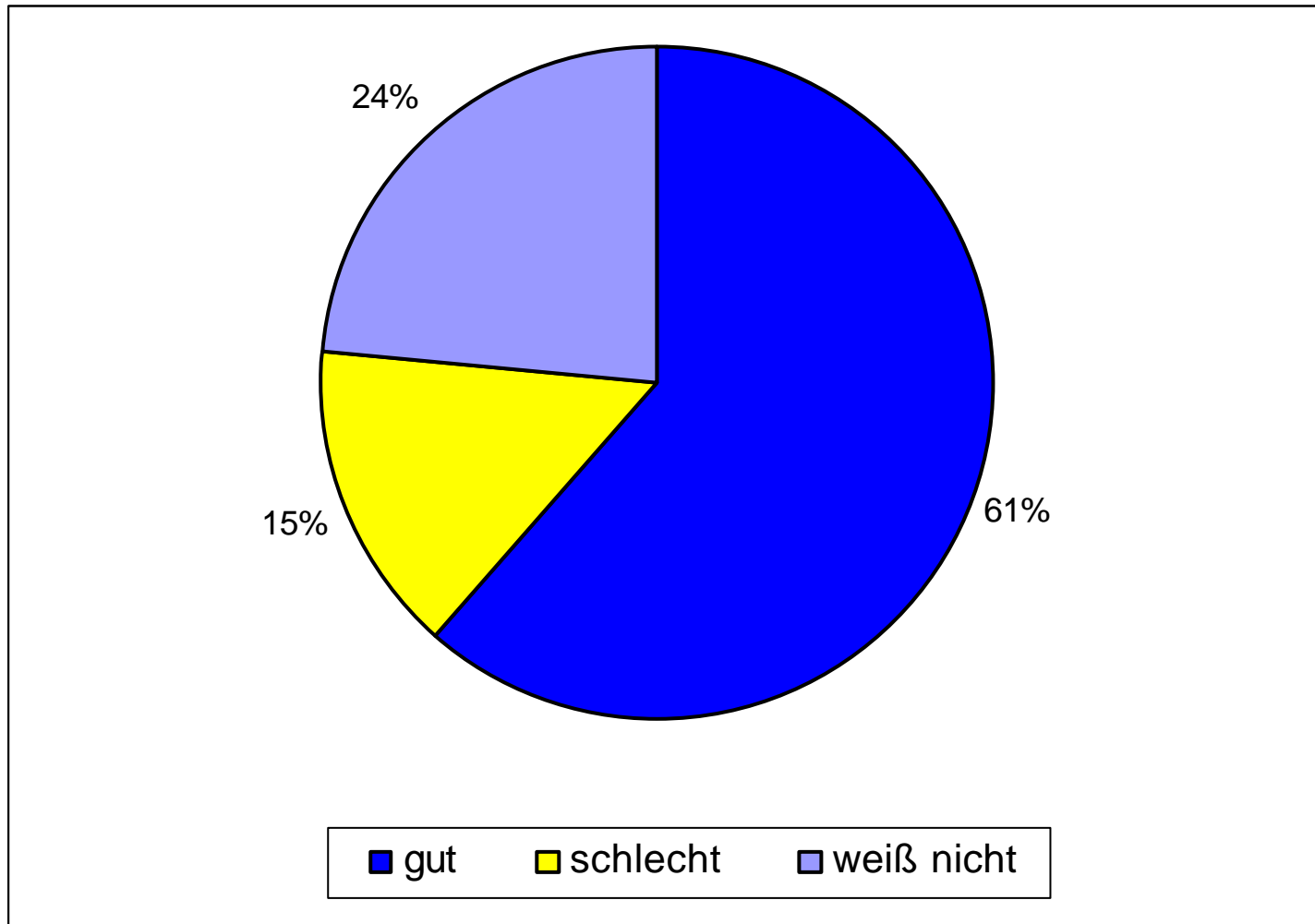
Würden Sie einen Unterrichtsbeginn zur 2. Stunde begrüßen?



## 6. Frage Bewertung der Doppelstunden

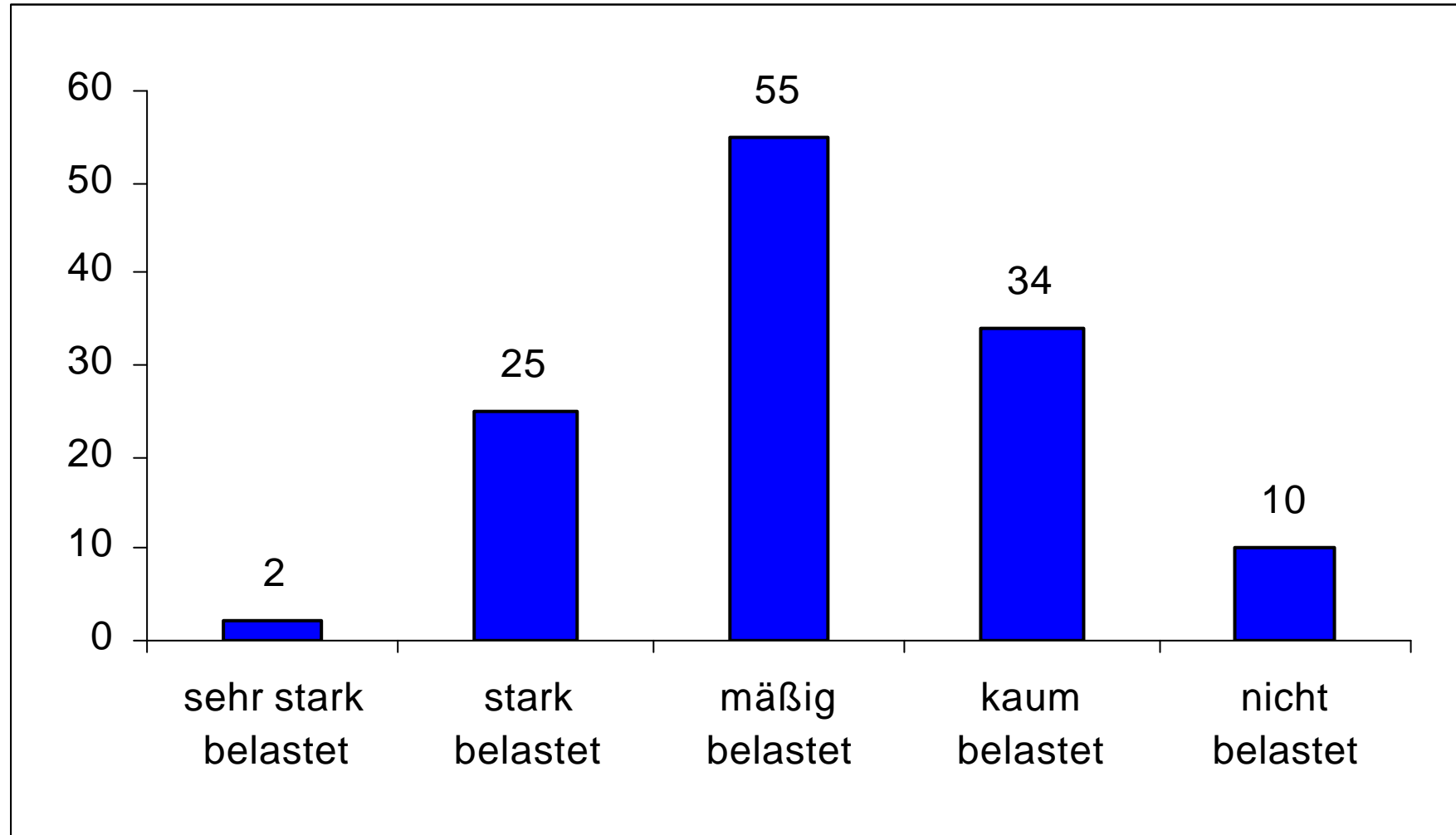


## 7. Frage Bewertung der Wahlmöglichkeit der Neigungsfächer



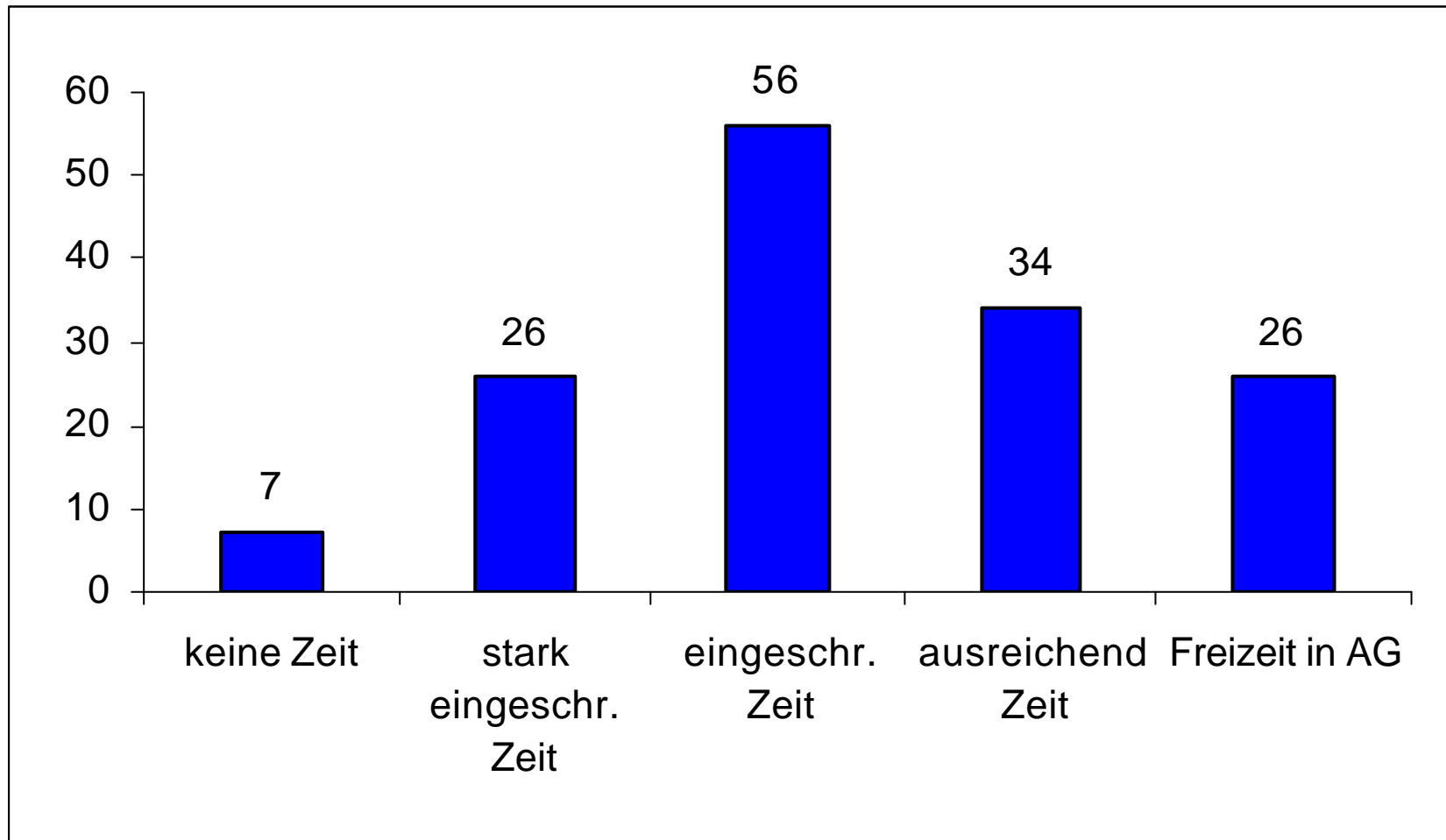


## 8. Frage Belastung durch den Nachmittagsunterricht

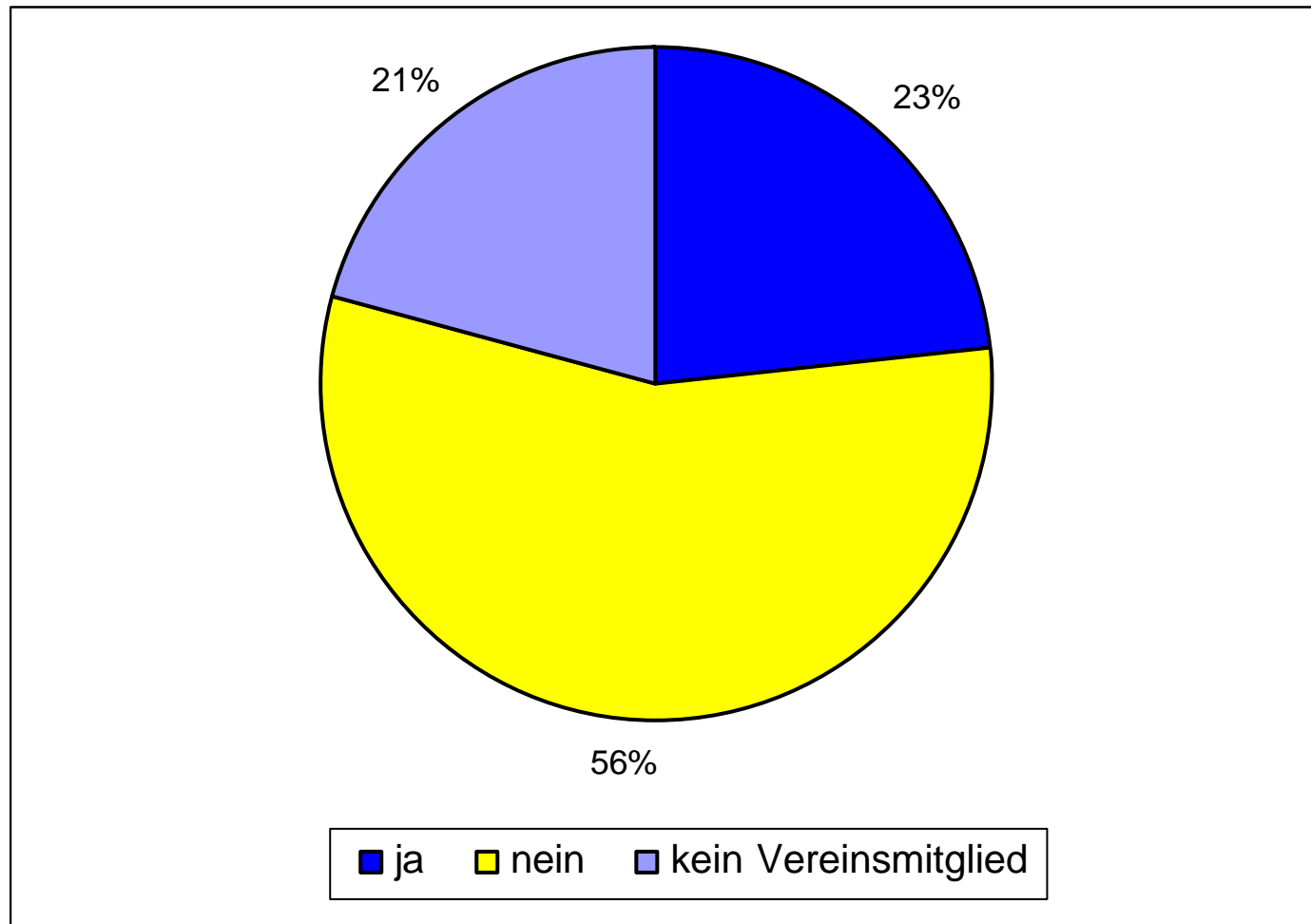


## 9. Frage

### Verbleibende Zeit für außerschulische Freizeitgestaltung



**10. Frage**  
**Ersetzt das nachmittags stattfindende GTA-Angebot die Vereinsmitgliedschaft?**



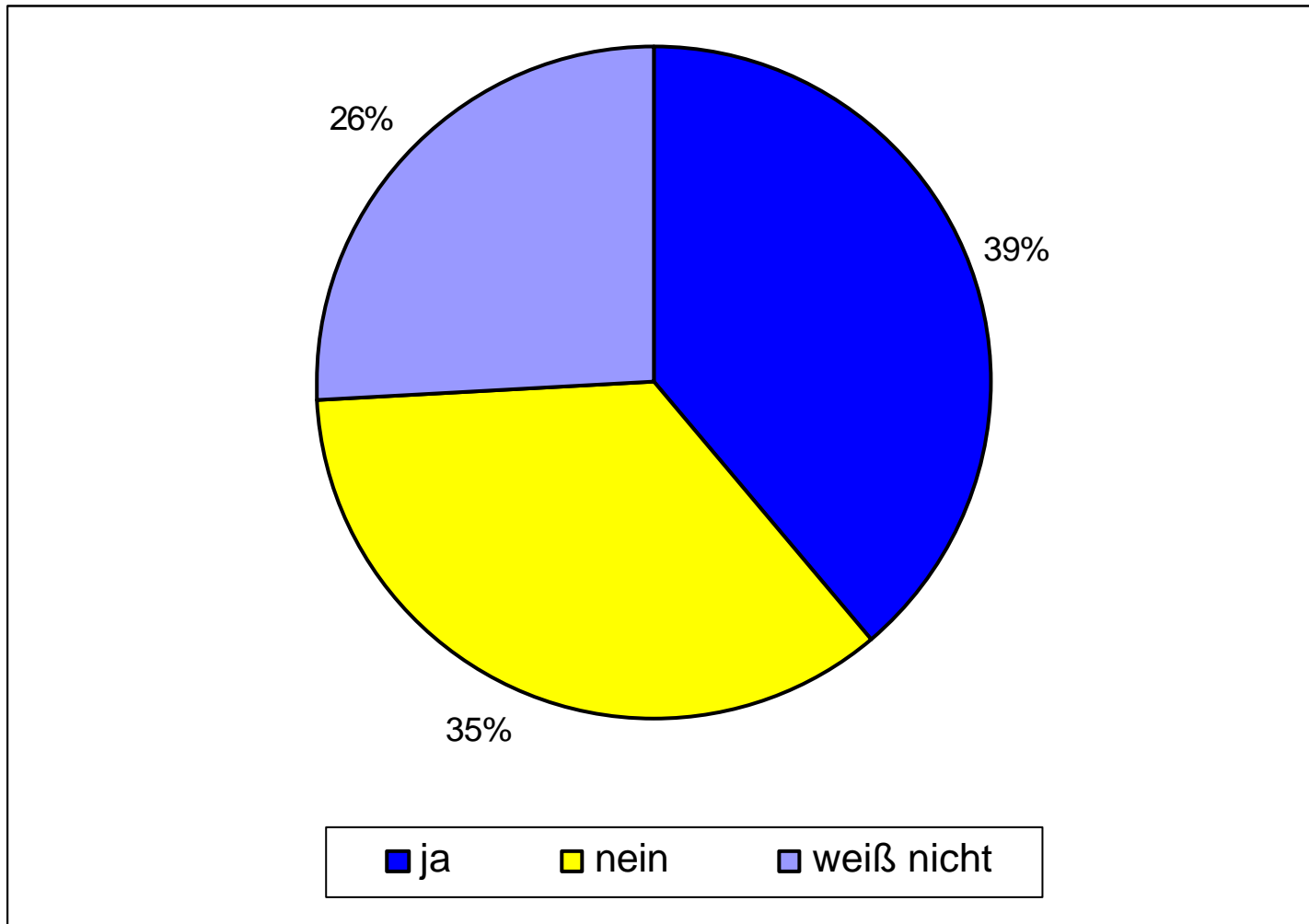
## 11. Frage

### Weitere Anregungen für Ganztagesangebote

- Sport: Fußball AG für Jungen und Mädchen  
Basketball AG  
Inline (-Hockey) AG
- Koch AG
- Schach AG
- Foto AG
- Theater AG
- Rhetorik AG
- Erweitertes Angebot für Computer AG
- Tennis AG
- Bücherlese AG
- Handwerkliche AG
- Englisch AG
- Gitarrenunterricht

## 12. Frage

### Sollen nach 14.40 Uhr noch GTA-Angebote stattfinden?



### 13. Frage

## Wo verbringt Ihr Kind die Mittagspause?

